

Искусство Древней Греции

Предмет

Мировая художественная культура

Вопрос №1

Система строительства здания в определенном художественном стиле, основанном на архитектурной конструкции?

Канон

Правила стиля

Ордер

Вопрос №2

Стереобат - это?

ступенчатое основание

вертикальные стойки

крыша

Вопрос №3

Форма древнегреческого храма сложилась в период?

классики

архайки

эллинизма

Вопрос №4

Как назвалось святилище, центральная часть храма, где находилась статуя божества?

пронаос

опистодом

наос

Вопрос №5

Как называется храм посвященный Афине, Посейдону и легендарному афинскому царю Эрехтею?

Эрехтейон

Парфенон

Пропилеи

Вопрос №6

В 447 году до н.э. по поручению Перикла начинается строительство?

Храм Аполлона в Пестуме

Афинского акрополя

Храм Зевса Олимпийского в Афинах

Вопрос №7

Древнегреческий скульптор, разработал канон изображения человека, основанный на пропорциях?

Фидий

Мирон

Поликлет

Вопрос №8

Скульптор периода высокой классики, руководил строительством Афинского акрополя?

Леохар

Фидий

Мирон

Вопрос №9

Скульптор участвовал в сооружении храма Афины в Тегее и мавзолея в Галикарнасе?

Лисипп

Леохар

Скопас

Вопрос №10

Создатель Венеры Милосской?

Агесандр

Пракситель

Леохар

Вопрос №11

В какой период в скульптуре появляются сложные многофигурные композиции?

эллинизма

архайки

классики

Вопрос №12

Кто из этих скульпторов не относится к периоду поздней классики?

Лисипп

Мирон

Леохар

Вопрос №13

Сколько традиционно насчитывается верховных богов?

10

12

14

Вопрос №14

Бог света, покровитель искусств?

Аполлон

Гефест

Дионис

Вопрос №15

По изображению определи богиню?



Артемида

Деметра

Гера

Вопрос №16

Гестия - богиня?

богиня плодородия и земледелия

богиня охоты

богиня домашнего очага

Вопрос №17

Бог войны?

Гефест

Арес

Гермес

Вопрос №18

Храм Эрехтейон посвящен богине?

Артемиде

Афродите

Афине

Вопрос №19

В период архаики художники начали осваивать мифологические сюжеты и использовать этот стиль?

чернофигурный

краснофигурный

ориенталирующий

Вопрос №20

Древнегреческий сосуд, кувшин для хранения благовонных масел и вина?

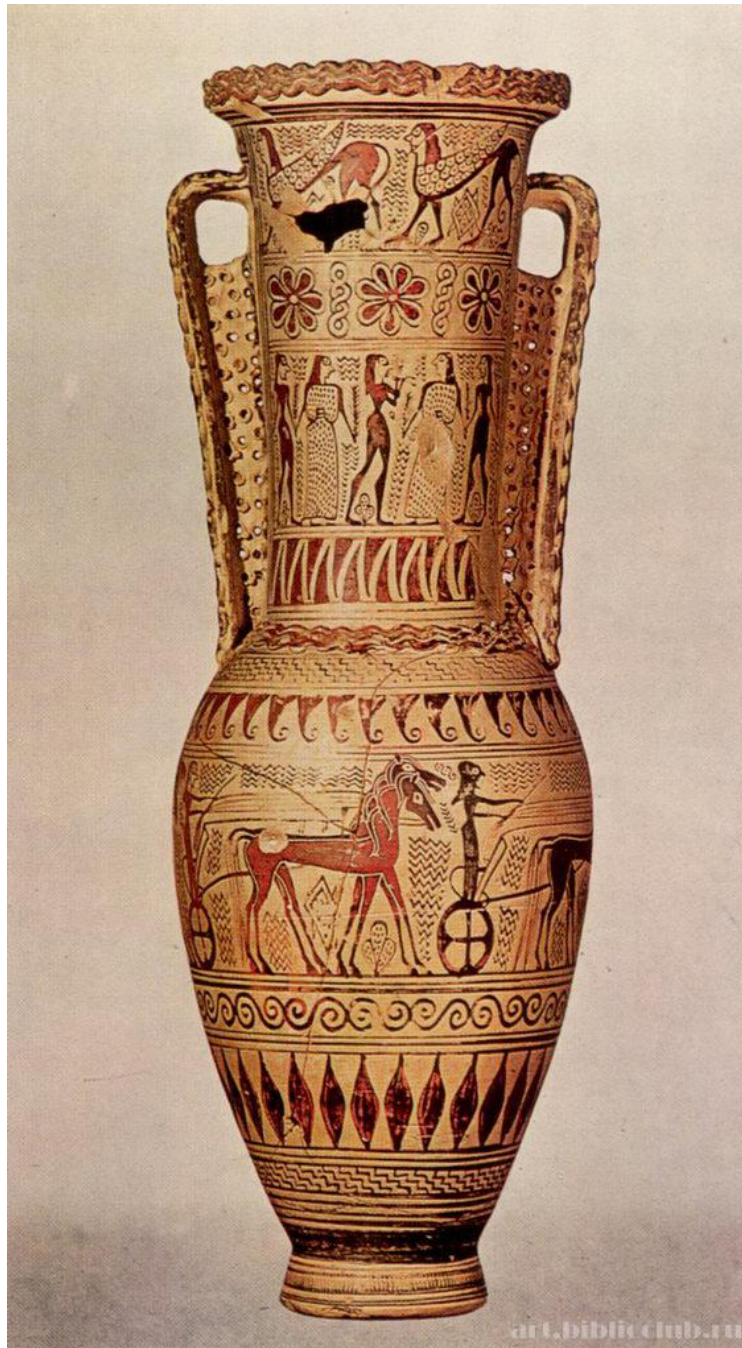
ольпа

динос

псиктор

Вопрос №21

Определи назначение этого сосуда?



для благовоний и косметики

для культовых обрядов

для вина и воды

Вопрос №22

Древнегреческий сосуд, плоская жертвенная чаша без ручек, преподносилась в качестве даров?

фиала

калаф

киаф

Вопрос №23

Найди на картинке киаф, напиши цифру с ответом



7